

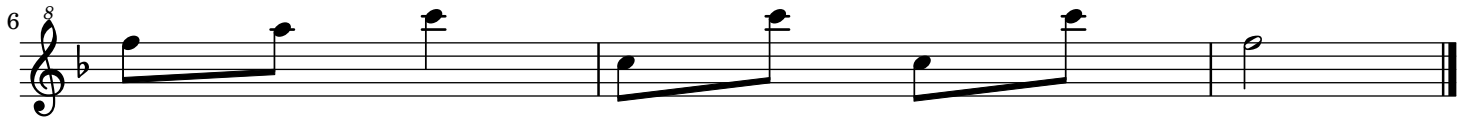
# Pomme de reinette



-9 -9 -9 -9 +7 -9 -10 +10  
Pomme de rei - nette et pomme d'a - pi,



+7 +10 +7 +10 -10 -9 -9 -9 -9 +7  
D'a - pi, d'a - pi rou - ge. Pomme de rei - nette et



-9 -10 +10 +7 +10 +7 +10 -9  
pomme d'a - pi, D'a - pi, d'a - pi gris.